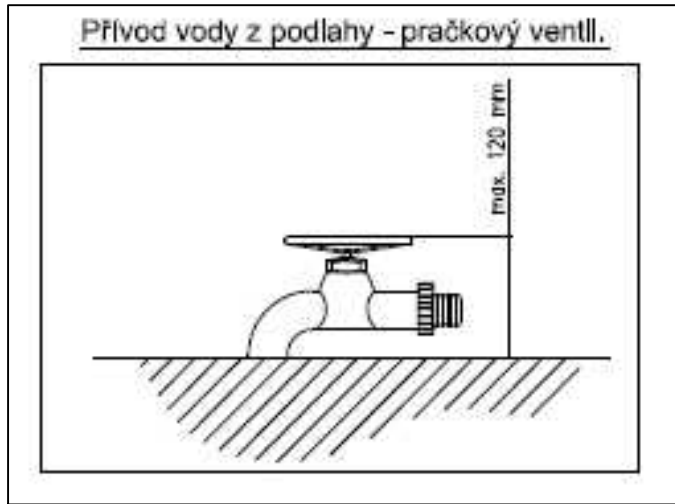
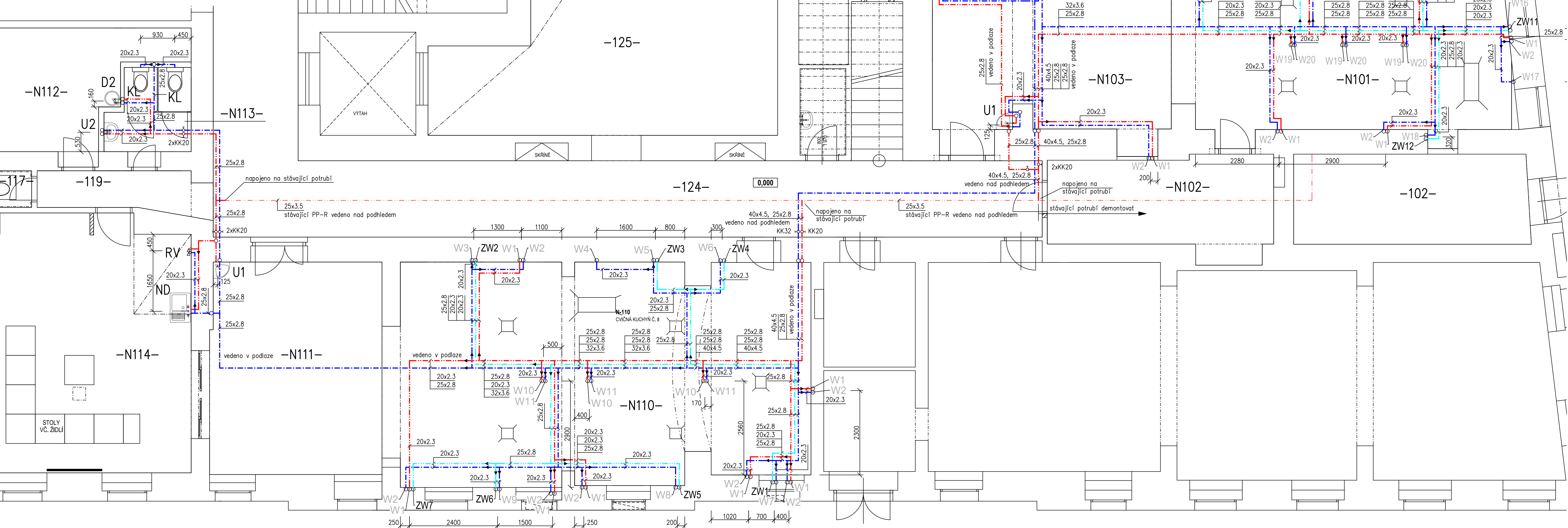
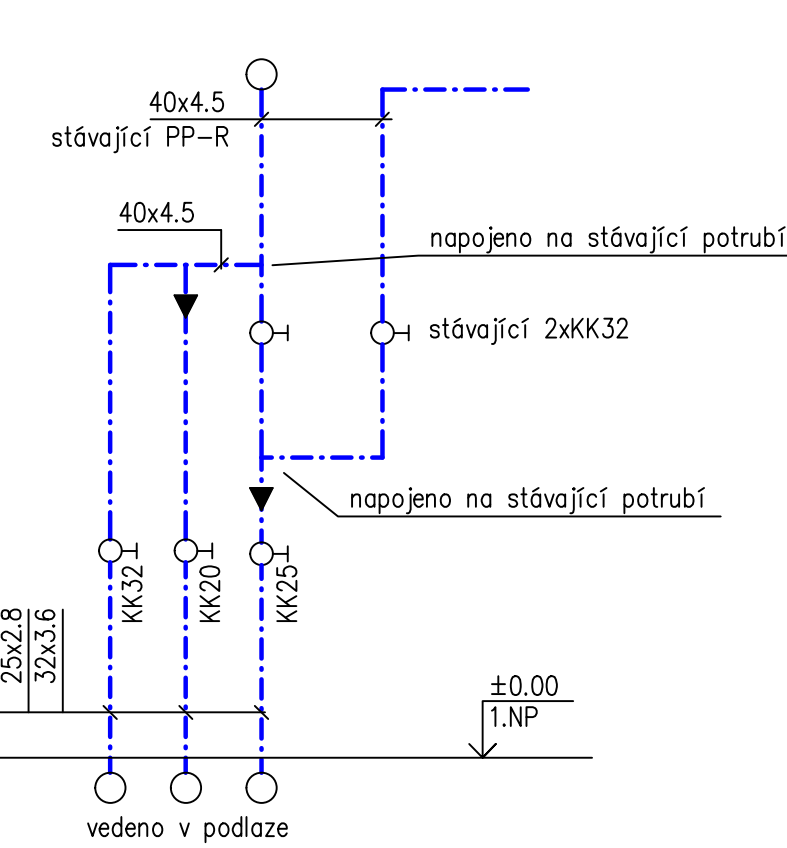


DETAIL VÝVODU Z PODLAHY:



DETAIL NÁPOJENÍ STUDENÉ VODY:



LEGENDA:

- U1 Nové rohové keramické umyvadlo š=450 mm (horní hrana 850 mm nad podlahou), sifon DN 40, 2x rohový ventil DN 15, stojánková páková baterie
- U2 Nové keramické umyvadlo š=500 mm (horní hrana 850 mm nad podlahou), sifon DN 40, 2x rohový ventil DN 15, stojánková páková baterie
- Ui Keramické umyvadlo pro invalidy š=600 mm, sifon DN 40, 2x rohový ventil DN 15, stojánková páková baterie, případně postranní madla budou dodávkou stavby
- KL Nový kombinovaný keramický klozet, svislý odpad, sedátko, rohový ventil DN 15
- KLi Nový keramický zvěšený klozet pro invalidy, zvýšený posed na 480 mm nad podlahou, sedátko s pomalým sedáním, montážní prvek pro WC s úzkou splachovací nádrží pro instalaci do zdi, zvukoizolační podložka, případně postranní madla budou dodávkou stavby
- V Nová stojící věšeka (svislý odpad) se splachovací nádrží (1,8 m nad podlahou) rohový ventil DN 15 , nástěnná páková baterie (1,2 m nad podlahou)
- D Nový nerezový dřez , dřezový sifon DN 50, 2x rohový ventil DN 15, dřezová stojánková páková baterie DN 15
- ND Nový nerezový dřez s odkládací plochou, dřezový sifon DN 50, 2x rohový ventil DN 15, dřezová stojánková páková baterie DN 15
- RV Přípra pro budoucí napojení baru, 2x rohový ventil DN 15, 600 mm nad podlahou

- Nové plastové potrubí PP-RCT studené vody – viz technická zpráva
- Nové plastové potrubí PP-RCT teplé vody – viz technická zpráva
- Nové plastové potrubí PP-RCT změkčené studené vody – viz technická zpráva
- KK – Uzavírací kulový kohout

LEGENDA PŘÍPRAVY PRO GASTRO:

VODOINSTALACE				
čís.	typ	umístění	ukončení	zařízení
W1	T.V.	600 mm n.č.p.	roháček	baterie
W2	S.V.	600 mm n.č.p.	roháček	baterie
W3	S.V.	400 mm n.č.p.	pračkový ventil	konvektomat
W4	S.V.	400 mm n.č.p.	pračkový ventil	varné centrum
W5	S.V.	400 mm n.č.p.	pračkový ventil	konvektomat
W6	S.V.	400 mm n.č.p.	pračkový ventil	konvektomat
W7	S.V.	400 mm n.č.p.	pračkový ventil	změkčovač
W8	S.V.	400 mm n.č.p.	pračkový ventil	konvektomat
W9	S.V.	400 mm n.č.p.	pračkový ventil	konvektomat
W10	T.V.	100 mm nad soklem	roháček	baterie
W11	S.V.	100 mm nad soklem	roháček	baterie
W14	S.V.	400 mm n.č.p.	pračkový ventil	konvektomat
W15	S.V.	400 mm n.č.p.	pračkový ventil	změkčovač
W16	S.V.	400 mm n.č.p.	pračkový ventil	konvektomat
W17	S.V.	400 mm n.č.p.	pračkový ventil	varné centrum
W18	S.V.	400 mm n.č.p.	pračkový ventil	konvektomat
W19	T.V.	100 mm nad soklem	roháček	baterie
W20	S.V.	100 mm nad soklem	roháček	baterie

Poznámka 3:

- pračkový ventil - přívod 1/2" zakončený pračkovým ventilem 1/2" s vnějším závitem 3/4"
- roháček - přívod 1/2" zakončený roháčkem 1/2" s vnějším závitem 3/8"
- pracovní tlak ve vodovodním řádu pro správný chod spotřebičů je 2,0 - 6,0 atm

veškeré kóty jsou brány od čisté podlahy, omlutých stěn a obkládů. Vývody jsou kótované na osu vývodu.

projektant zlí je povinen v koordinaci s dodavatelem zlí a gastro zajistit splnění ČSN EN 1717

VODOINSTALACE - VEDENÍ ZMĚKČENÉ VODY				
čís.	typ	umístění	ukončení	zařízení
ZW1	Z.V.	400 mm n.č.p.	kulový průchozí ventil	změkčovač
ZW2	Z.V.	500 mm n.č.p.	pračkový ventil	konvektomat
ZW3	Z.V.	400 mm n.č.p.	pračkový ventil	konvektomat
ZW4	Z.V.	400 mm n.č.p.	pračkový ventil	konvektomat
ZW5	Z.V.	500 mm n.č.p.	pračkový ventil	konvektomat
ZW6	Z.V.	500 mm n.č.p.	pračkový ventil	konvektomat
ZW7	Z.V.	400 mm n.č.p.	pračkový ventil	myčka
ZW8	Z.V.	400 mm n.č.p.	kulový průchozí ventil	změkčovač
ZW9	Z.V.	400 mm n.č.p.	pračkový ventil	myčka
ZW10	Z.V.	500 mm n.č.p.	pračkový ventil	konvektomat
ZW11	Z.V.	400 mm n.č.p.	pračkový ventil	konvektomat
ZW12	Z.V.	500 mm n.č.p.	pračkový ventil	konvektomat

Poznámka 2:

- Z.V. - změkčená voda
- ZW1+ZW8 - vstup ZMĚKČENÉ vody ze změkčovače do rozvodu změkčené vody
- ZW2-ZW7+ZW9-ZW12 - výstup ZMĚKČENÉ vody z rozvodu změkčené vody k technologii

všechny vstupy a výstupy změkčené vody nutno označit zřetelným nápisem: "ZMĚKČENÁ VODA"

veškeré kóty jsou brány od čisté podlahy, omlutých stěn a obkládů. Vývody jsou kótované na osu vývodu.

výsledná tvrdost vody po průchodu změkčovačem: < 0,9 °dH

projektant zlí je povinen v koordinaci s dodavatelem zlí a gastro zajistit splnění ČSN EN 1717

UPOZORNĚNÍ:

- Žádaz používání stavební sítě na zapravení drážek z důvodu sanace zdiva a sanační omítky. Používat např. rychlozavazný cement, nebo jiné materiály na vápenné bázi rychlotuhnoucí. Zapravení drážek bude součástí dodávky stavby.

Vypracoval Jan Balíhar		Kontroloval Ondřej Balíhar	TZB KOMPLET s.r.o. Novoměstská 960, 537 01 Chrudim IČO 288 08 568 www.projekty-chrudim.cz tel.: 602 351 486, tzbkomplet@chrudim.cz
Investor	Hotelová škola Poděbrady, příspěvková organizace Komenského 156/7, 290 01 Poděbrady		
Akce	formát		10x A4
MODERNIZACE ŠKOLNÍCH KUCHYNĚK HOTELOVÁ ŠKOLA PODĚBRADY	datum		06/2023
	účel		DPS
	měřítko		1:50
	část		technika prostředí staveb vodovod
Obsah výkresu	VODOVOD – PŮDORYS 1.NP		Označení D.1.4.1.1.b–V1